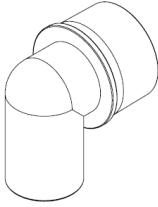


Pulmodyne®

ADAPT-2-VENT™

30mmF BiTrac™ ED Standard Elbow



Single Patient Use

Latex Free

Caution: Federal Law (USA) restricts this device to sale by or on the order of a licensed physician.

Made in USA

Intended Use

ADAPT-2-VENT is an accessory to the BiTrac ED Mask. Use of this elbow with this mask is an accessory for use with CPAP and Bilevel systems used in the treatment of adult Obstructive Sleep Apnea (OSA) and/or ventilator support.

Operating Specifications: 5°C to 40°C at humidity range of 15% to 95%

Storage Specifications: -20°C to 60°C at relative humidity up to 95% non-condensing

Contraindications

1. This device should not be used on uncooperative or unresponsive patients.
2. This device may not be suitable for use on patients unable to remove the mask or who are taking medication which may cause vomiting.

Warnings

1. Use only with a ventilator equipped with adequate alarms and safety systems for ventilator failure. This mask does not include an anti-asphyxia valve that would allow a patient to breathe if the ventilator failed.
2. This mask does not have an integral leak port; therefore a separate exhalation device must be part of the circuit. Utilize the equipment manufacturer's recommended exhalation port in the designed circuit.
3. This device is designed to be used only in conjunction with a BiTrac ED mask.



Pulmodyne

2055 Executive Drive
Indianapolis, IN 46241 USA
www.pulmodyne.com



EC REP

QNET BV
Kantstraat 19
NL-5076 NP Haaren
The Netherlands



*European Union

EU*

Intersurgical UAB

Tel + 370 387 66 611
e-mail: info@intersurgical.lt
Amionij g. 60, LT-18170, Pabradė, Lithuania

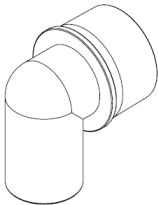
1 of 15

4128C-08-24-2022

Pulmodyne®

ADAPT-2-VENT™

30mmF BiTrac™ ED Standard Elbow



Single Patient Use

Latex Free

Caution: Federal Law (USA) restricts this device to sale by or on the order of a licensed physician.

Made in USA

Intended Use

ADAPT-2-VENT is an accessory to the BiTrac ED Mask. Use of this elbow with this mask is an accessory for use with CPAP and Bilevel systems used in the treatment of adult Obstructive Sleep Apnea (OSA) and/or ventilator support.

Operating Specifications: 5°C to 40°C at humidity range of 15% to 95%

Storage Specifications: -20°C to 60°C at relative humidity up to 95% non-condensing

Contraindications

1. This device should not be used on uncooperative or unresponsive patients.
2. This device may not be suitable for use on patients unable to remove the mask or who are taking medication which may cause vomiting.

Warnings

1. Use only with a ventilator equipped with adequate alarms and safety systems for ventilator failure. This mask does not include an anti-asphyxia valve that would allow a patient to breathe if the ventilator failed.
2. This mask does not have an integral leak port; therefore a separate exhalation device must be part of the circuit. Utilize the equipment manufacturer's recommended exhalation port in the designed circuit.
3. This device is designed to be used only in conjunction with a BiTrac ED mask.



Pulmodyne

2055 Executive Drive
Indianapolis, IN 46241 USA
www.pulmodyne.com



EC REP

QNET BV
Kantstraat 19
NL-5076 NP Haaren
The Netherlands



*European Union

EU*

Intersurgical UAB

Tel + 370 387 66 611
e-mail: info@intersurgical.lt
Amionij g. 60, LT-18170, Pabradė, Lithuania

1 of 15

4128C-08-24-2022

Standardkrümmer 30 mm, weiblich

ADAPT-2-VENT™

de

Verwendungszweck

ADAPT-2-VENT ist ein Zubehörtteil für die BiTrac ED maske. Der Krümmer wird für diese Masken als Zubehörtteil zur Verwendung mit CPAP- oder Bilevel-Systemen bei der Behandlung obstruktiver Schlafapnoe (OSA) bei Erwachsenen und/oder für die unterstützende Beatmung verwendet.

Betriebsdaten: 5 °C bis 40 °C bei einer Luftfeuchtigkeit von 15 % bis 95 %

Lagerungsdaten: -20 °C bis 60 °C bei relativer Luftfeuchtigkeit bis zu 95 % nicht kondensierend

Kontraindikationen

1. Dieses Gerät sollte nicht bei Patienten verwendet werden, die unkooperativ sind oder keine Reaktion zeigen.
2. Dieses Gerät ist evtl. nicht geeignet für Patienten, die nicht in der Lage sind, die Maske abzunehmen, oder die eine Medikation erhalten, die Erbrechen verursachen kann.

Warnhinweise

1. Nur mit einem Flussgenerator verwenden, der ausreichende Alarmer und Sicherheitseinrichtungen für den Fall eines Ausfalls aufweist. Diese Maske enthält kein Anti-Asphyxieventil, das dem Patienten im Fall eines Flussgeneratorsausfalls das Weiteratmen ermöglichen würde.
2. Diese Maske hat keine integrierte Undichtigkeitsöffnung, deshalb muss ein separates Ausatmungsgerät an den Kreislauf angeschlossen sein. Das vom Ausrüstungshersteller empfohlene Ausatmungsgerät für das vorgesehene Schlauchsystem verwenden.
3. Dieses Gerät wurde ausschließlich für die Verwendung mit einer BiTrac ED mask.



Latexfrei



Zum Gebrauch an einem Patienten

Hergestellt in den USA



EU*

Intersurgical UAB

Tel: + 370 387 66 611

e-mail: info@intersurgical.lt

Amioniu g. 60, LT-18170, Pabradė, Lithuania

*Europäische Union

2 of 15

Standardkrümmer 30 mm, weiblich

ADAPT-2-VENT™

de

Verwendungszweck

ADAPT-2-VENT ist ein Zubehörtteil für die BiTrac ED maske. Der Krümmer wird für diese Masken als Zubehörtteil zur Verwendung mit CPAP- oder Bilevel-Systemen bei der Behandlung obstruktiver Schlafapnoe (OSA) bei Erwachsenen und/oder für die unterstützende Beatmung verwendet.

Betriebsdaten: 5 °C bis 40 °C bei einer Luftfeuchtigkeit von 15 % bis 95 %

Lagerungsdaten: -20 °C bis 60 °C bei relativer Luftfeuchtigkeit bis zu 95 % nicht kondensierend

Kontraindikationen

1. Dieses Gerät sollte nicht bei Patienten verwendet werden, die unkooperativ sind oder keine Reaktion zeigen.
2. Dieses Gerät ist evtl. nicht geeignet für Patienten, die nicht in der Lage sind, die Maske abzunehmen, oder die eine Medikation erhalten, die Erbrechen verursachen kann.

Warnhinweise

1. Nur mit einem Flussgenerator verwenden, der ausreichende Alarmer und Sicherheitseinrichtungen für den Fall eines Ausfalls aufweist. Diese Maske enthält kein Anti-Asphyxieventil, das dem Patienten im Fall eines Flussgeneratorsausfalls das Weiteratmen ermöglichen würde.
2. Diese Maske hat keine integrierte Undichtigkeitsöffnung, deshalb muss ein separates Ausatmungsgerät an den Kreislauf angeschlossen sein. Das vom Ausrüstungshersteller empfohlene Ausatmungsgerät für das vorgesehene Schlauchsystem verwenden.
3. Dieses Gerät wurde ausschließlich für die Verwendung mit einer BiTrac ED maske.



Latexfrei



Zum Gebrauch an einem Patienten

Hergestellt in den USA



EU*

Intersurgical UAB

Tel: + 370 387 66 611

e-mail: info@intersurgical.lt

Amioniu g. 60, LT-18170, Pabradė, Lithuania

*Europäische Union

2 of 15

Standard vinkelstykke, 30 mm hunkobling

ADAPT-2-VENT™

da

Anvendelsesområder

ADAPT-2-VENT er tilbehør til BiTrac ED maske. Brugen af vinkelstykke med disse masker er tilbehør, som bruges med CPAP og Bi-Level-systemer i behandlingen af Obstruktiv søvnapnø (OSA) hos voksne og/eller respiratorsupport.

Specifikationer for brug: 5 °C til 40 °C ved en luftfugtighed på 15-95 %

Specifikationer for opbevaring: -20 °C til 60 °C ved op til 95 % relativ fugtighed, ikke-kondenserende

Kontraindikationer

1. Dette udstyr må ikke bruges på patienter, som ikke samarbejder eller på patienter i koma.
2. Udstyret er ikke egnet til brug på patienter, som ikke selv kan fjerne masken, eller som tager medicin, der kan forårsage opkastning.

Advarsler

1. Må kun anvendes med en respirator, der er udstyret med tilstrækkelige alarmer og sikkerhedssystemer vedrørende respiratorsvigt. Denne maske indeholder ikke en anti-asfyksiventil, der ville tillade, at patienten trækker vejret, hvis respiratoren svigter.
2. Denne maske har ikke nogen indbygget udåndingsåbning; derfor skal der tilsluttes en separat udåndingsanordning til kredsløbet. Anvend det af udstyrsproducenten anbefalede udåndingsudstyr i det pågældende kredsløb.
3. Udstyret er udelukkende designet til brug sammen med en BiTrac Select hel ansigtsmaske eller BiTrac MaxShield maske, som er kompatibel med udskefteligt vinkelstykke.

Til brug hos en enkelt patient

Fremstillet i USA



Latexfri



EU*

Intersurgical UAB

Tel: + 370 387 66 611

e-mail: info@intersurgical.lt

Armonijų g. 60, LT-18170, Pabradė, Lithuania

*Europæiske Union

3 of 15

Standard vinkelstykke, 30 mm hunkobling

ADAPT-2-VENT™

da

Anvendelsesområder

ADAPT-2-VENT er tilbehør til BiTrac ED maske. Brugen af vinkelstykke med disse masker er tilbehør, som bruges med CPAP og Bi-Level-systemer i behandlingen af Obstruktiv søvnapnø (OSA) hos voksne og/eller respiratorsupport.

Specifikationer for brug: 5 °C til 40 °C ved en luftfugtighed på 15-95 %

Specifikationer for opbevaring: -20 °C til 60 °C ved op til 95 % relativ fugtighed, ikke-kondenserende

Kontraindikationer

1. Dette udstyr må ikke bruges på patienter, som ikke samarbejder eller på patienter i koma.
2. Udstyret er ikke egnet til brug på patienter, som ikke selv kan fjerne masken, eller som tager medicin, der kan forårsage opkastning.

Advarsler

1. Må kun anvendes med en respirator, der er udstyret med tilstrækkelige alarmer og sikkerhedssystemer vedrørende respiratorsvigt. Denne maske indeholder ikke en anti-asfyksiventil, der ville tillade, at patienten trækker vejret, hvis respiratoren svigter.
2. Denne maske har ikke nogen indbygget udåndingsåbning; derfor skal der tilsluttes en separat udåndingsanordning til kredsløbet. Anvend det af udstyrsproducenten anbefalede udåndingsudstyr i det pågældende kredsløb.
3. Udstyret er udelukkende designet til brug sammen med en BiTrac ED maske

Til brug hos en enkelt patient

Fremstillet i USA



Latexfri



EU*

Intersurgical UAB

Tel: + 370 387 66 611

e-mail: info@intersurgical.lt

Armonijų g. 60, LT-18170, Pabradė, Lithuania

*Europæiske Union

3 of 15

Codo Estándar Hembra de 30 mm

ADAPT-2-VENT™

es

Indicaciones de uso

ADAPT-2-VENT es un accesorio de la Mascarilla BiTrac ED. El conjunto formado por el codo y estas mascarillas es un accesorio para utilizar con sistemas de CPAP o de dos niveles en el tratamiento de adultos con apnea obstructiva del sueño (AOS) o soporte ventilatorio.

Especificaciones de funcionamiento: 5 °C a 40 °C a un intervalo de humedad de 15 % a 95 %

Especificaciones de almacenamiento: -20 °C a 60 °C a humedad relativa de hasta 95 %, sin condensación.

Contraindicaciones

1. Este dispositivo no debe utilizarse en pacientes no cooperativos o inconscientes.
2. Este dispositivo puede no ser adecuado para pacientes que no puedan quitarse la mascarilla o que estén tomando medicamentos que puedan provocar vómitos.

Advertencias

1. Se debe usar únicamente con ventiladores equipados con sistemas de alarma y de seguridad adecuados para casos de avería. Esta mascarilla no está equipada con una válvula antiasfíxia que podría permitir que el paciente respire en caso de que ventilador sufra un defecto.
2. Esta mascarilla no dispone de orificio para fugas integrado. Es necesario, por lo tanto, incorporar un dispositivo de exhalación independiente al circuito. Utilice el puerto de exhalación recomendado por el fabricante del equipo en el circuito correspondiente.
3. Este dispositivo está diseñado para utilizarlo únicamente junto con una mascarilla BiTrac ED.

Para uso en un solo paciente

Fabricado en los EE.UU.



Sin látex



EU*

*Unión Europea

Intersurgical UAB

Tel: + 370 387 66 611

e-mail: info@intersurgical.lt

Armonijų g. 60, LT-18170, Pabradė, Lithuania

4 of 15

es

Codo Estándar Hembra de 30 mm

ADAPT-2-VENT™

Indicaciones de uso

ADAPT-2-VENT es un accesorio de la Mascarilla BiTrac ED. El conjunto formado por el codo y estas mascarillas es un accesorio para utilizar con sistemas de CPAP o de dos niveles en el tratamiento de adultos con apnea obstructiva del sueño (AOS) o soporte ventilatorio.

Especificaciones de funcionamiento: 5 °C a 40 °C a un intervalo de humedad de 15 % a 95 %

Especificaciones de almacenamiento: -20 °C a 60 °C a humedad relativa de hasta 95 %, sin condensación.

Contraindicaciones

1. Este dispositivo no debe utilizarse en pacientes no cooperativos o inconscientes.
2. Este dispositivo puede no ser adecuado para pacientes que no puedan quitarse la mascarilla o que estén tomando medicamentos que puedan provocar vómitos.

Advertencias

1. Se debe usar únicamente con ventiladores equipados con sistemas de alarma y de seguridad adecuados para casos de avería. Esta mascarilla no está equipada con una válvula antiasfíxia que podría permitir que el paciente respire en caso de que ventilador sufra un defecto.
2. Esta mascarilla no dispone de orificio para fugas integrado. Es necesario, por lo tanto, incorporar un dispositivo de exhalación independiente al circuito. Utilice el puerto de exhalación recomendado por el fabricante del equipo en el circuito correspondiente.
3. Este dispositivo está diseñado para utilizarlo únicamente junto con una mascarilla BiTrac ED.

Para uso en un solo paciente

Fabricado en los EE.UU.



Sin látex



EU*

*Unión Europea

Intersurgical UAB

Tel: + 370 387 66 611

e-mail: info@intersurgical.lt

Armonijų g. 60, LT-18170, Pabradė, Lithuania

4 of 15

**standard muni d'un
raccord femelle de 30 mm**

ADAPT-2-VENT™

fr

Utilisation prévue

ADAPT-2-VENT est un accessoire qui s'adapte au masque BiTrac ED. Le raccord cousé adaptable sur ce masque est un accessoire prévu pour les systèmes CPAP et Bi-level utilisés pour traiter l'apnée obstructive du sommeil (AOS) chez l'adulte et/ou dans le cadre d'une assistance respiratoire.

Conditions d'utilisation : 5 °C à 40 °C, dans une plage d'humidité comprise entre 15 % et 95 %

Conditions de stockage : -20 °C à 60 °C, dans une plage d'humidité relative allant jusqu'à 95 % sans condensation

Contre-indications

1. Cet appareil ne doit pas être utilisé sur des patients peu coopératifs ou inconscients.
2. Cet appareil peut ne pas convenir aux patients incapables de retirer le masque ou qui prennent des médicaments pouvant provoquer des vomissements.

Mises en garde

1. N'utiliser qu'avec un ventilateur équipé d'alarmes et de systèmes de sécurité adéquats en cas de panne du ventilateur. Ce masque ne comporte pas de valve anti-asphyxie qui permettrait au patient de respirer en cas de panne du ventilateur.
2. Ce masque est dépourvu d'un orifice d'évacuation ; par conséquent, il convient d'intégrer au circuit un dispositif d'expiration à part. Utiliser l'orifice d'expiration recommandé par le fabricant du matériel pour le circuit concerné.
3. Cet appareil est conçu pour un usage en conjonction avec un masque BiTrac ED.

Utilisable sur en seul patient
Fabriqué aux États-Unis



Sans latex



EU*

Intersurgical UAB

Tel. + 370 387 66 611

e-mail: info@intersurgical.lt

Armoniu g. 60, LT-18170, Pabradė, Lithuania

*Union Européenne

5 of 15

**standard muni d'un
raccord femelle de 30 mm**

ADAPT-2-VENT™

fr

Utilisation prévue

ADAPT-2-VENT est un accessoire qui s'adapte au masque BiTrac ED. Le raccord cousé adaptable sur ce masque est un accessoire prévu pour les systèmes CPAP et Bi-level utilisés pour traiter l'apnée obstructive du sommeil (AOS) chez l'adulte et/ou dans le cadre d'une assistance respiratoire.

Conditions d'utilisation : 5 °C à 40 °C, dans une plage d'humidité comprise entre 15 % et 95 %

Conditions de stockage : -20 °C à 60 °C, dans une plage d'humidité relative allant jusqu'à 95 % sans condensation

Contre-indications

1. Cet appareil ne doit pas être utilisé sur des patients peu coopératifs ou inconscients.
2. Cet appareil peut ne pas convenir aux patients incapables de retirer le masque ou qui prennent des médicaments pouvant provoquer des vomissements.

Mises en garde

1. N'utiliser qu'avec un ventilateur équipé d'alarmes et de systèmes de sécurité adéquats en cas de panne du ventilateur. Ce masque ne comporte pas de valve anti-asphyxie qui permettrait au patient de respirer en cas de panne du ventilateur.
2. Ce masque est dépourvu d'un orifice d'évacuation ; par conséquent, il convient d'intégrer au circuit un dispositif d'expiration à part. Utiliser l'orifice d'expiration recommandé par le fabricant du matériel pour le circuit concerné.
3. Cet appareil est conçu pour un usage en conjonction avec un masque BiTrac ED.

Utilisable sur en seul patient
Fabriqué aux États-Unis



Sans latex



EU*

Intersurgical UAB

Tel. + 370 387 66 611

e-mail: info@intersurgical.lt

Armoniu g. 60, LT-18170, Pabradė, Lithuania

*Union Européenne

5 of 15

vakiomutkakappale, 30 mm naaraspuolinen

ADAPT-2-VENT™



Käyttötarkoitus

ADAPT-2-VENT on BiTrac ED maskin lisävaruste. Mutkakappaletta käytetään näiden maskien kanssa lisävarusteena CPAP- ja kaksoispainejärjestelmissä hoitamaan aikuisten obstruktiivista uniapneaa (OSA) ja/tai ventilaattoritruessa.

Käyttöympäristö: 5–40 °C, kosteusalueella 15–95 %

Säilytysympäristö: -20–60 °C, suhteellinen kosteus korkeintaan 95 %, ei tiivistymistä

Vasta-aiheet

1. Tätä laitetta ei tule käyttää yhteistyöhaluttomilla tai reagoimattomilla potilailla.
2. Tämä laite ei ehkä sovi käytettäväksi potilaalle, jotka eivät pysty poistamaan maskia tai jotka käyttävät mahdollisesti oksentelua aiheuttavaa lääkitystä.

Varoitukset

1. Käytä vain sellaisella ventilaattorilla, jossa on asianmukaiset hälytykset ja turvajärjestelmät ventilaattorin vikaantumisen varalta. Tässä maskissa ei ole antiasfyksiaiventtiiliä, joka mahdollistaisi potilaan hengittämisen, jos ventilaattori pettää.
2. Tämä maski ei sisällä sisäänrakennettua vuotoporttia, siksi erillisen uloshengityslaitteen tulee olla osa letkustoa. Käytä laitteiston valmistajan suosittelemaa uloshengitysporttia sille määrättyssä letkustossa.
3. Tämä laite on suunniteltu käytettäväksi ainoastaan BiTrac ED maskin.

Yhden potilaan käyttöön

Valmistettu USA:ssa



Lateksiton



EU*

*Euroopan unioni

Intersurgical UAB

Tel: +370 387 66 611

e-mail: info@intersurgical.lt

Amioniu g. 60, LT-18170, Pabradė, Lithuania

6 of 15

vakiomutkakappale, 30 mm naaraspuolinen

ADAPT-2-VENT™



Käyttötarkoitus

ADAPT-2-VENT mutkakappale on BiTrac ED maskin lisävaruste. Mutkakappaletta käytetään näiden maskien kanssa lisävarusteena CPAP- ja kaksoispainejärjestelmissä hoitamaan aikuisten obstruktiivista uniapneaa (OSA) ja/tai ventilaattoritruessa.

Käyttöympäristö: 5–40 °C, kosteusalueella 15–95 %

Säilytysympäristö: -20–60 °C, suhteellinen kosteus korkeintaan 95 %, ei tiivistymistä

Vasta-aiheet

1. Tätä laitetta ei tule käyttää yhteistyöhaluttomilla tai reagoimattomilla potilailla.
2. Tämä laite ei ehkä sovi käytettäväksi potilaalle, jotka eivät pysty poistamaan maskia tai jotka käyttävät mahdollisesti oksentelua aiheuttavaa lääkitystä.

Varoitukset

1. Käytä vain sellaisella ventilaattorilla, jossa on asianmukaiset hälytykset ja turvajärjestelmät ventilaattorin vikaantumisen varalta. Tässä maskissa ei ole antiasfyksiaiventtiiliä, joka mahdollistaisi potilaan hengittämisen, jos ventilaattori pettää.
2. Tämä maski ei sisällä sisäänrakennettua vuotoporttia, siksi erillisen uloshengityslaitteen tulee olla osa letkustoa. Käytä laitteiston valmistajan suosittelemaa uloshengitysporttia sille määrättyssä letkustossa.
3. Tämä laite on suunniteltu käytettäväksi ainoastaan BiTrac ED maskin.

Yhden potilaan käyttöön

Valmistettu USA:ssa



Lateksiton



EU*

*Euroopan unioni

Intersurgical UAB

Tel: +370 387 66 611

e-mail: info@intersurgical.lt

Amioniu g. 60, LT-18170, Pabradė, Lithuania

6 of 15

Προοριζόμενη χρήση

ADAPT-2-VENT είναι εξάρτημα της πλήρους κάλυψης BiTrac ED μάσκα. Η χρήση του γωνιακού συνδέσμου με τις μάσκες αυτές αποτελεί μέρος της χρήσης με τα συστήματα CPAP και Bilevel, τα οποία χρησιμοποιούνται στη θεραπεία της αποφρακτικής άπνοιας ύπνου (AAY) σε ενήλικες ασθενείς ή/και ως αναπνευστική υποστήριξη.

Αντενδείξεις

1. Η συσκευή αυτή δεν πρέπει να χρησιμοποιείται σε μη-συνεργάσιμους ή μη-ανταποκρίσιμους ασθενείς.
2. Η συσκευή ενδέχεται να μην είναι κατάλληλη για χρήση σε ασθενείς που αδυνατούν να αφαιρέσουν τη μάσκα ή λαμβάνουν φαρμακευτική αγωγή που ίσως προκαλεί έμετο.

Προειδοποιήσεις

1. Χρησιμοποιήστε μόνο με αναπνευστήρα εξοπλισμένο με επαρκείς συναγερμούς και συστήματα ασφαλείας για περίπτωση βλάβης του αναπνευστήρα. Αυτή η μάσκα δεν περιλαμβάνει βαλβίδα κατά της ασφυξίας που θα επιτρέπει στον ασθενή να αναπνέει σε περίπτωση βλάβης του αναπνευστήρα.
2. Η μάσκα αυτή δεν έχει ενσωματωμένη θύρα διαρροής και, γι' αυτό το λόγο, μια ξεχωριστή συσκευή εκπομπής πρέπει να αποτελεί μέρος του κυκλώματος. Χρησιμοποιήστε τη θύρα εκπομπής εξοπλισμού που συνιστά ο κατασκευαστής για το καθορισμένο κύκλωμα.
3. Η συσκευή αυτή προορίζεται για χρήση μόνο σε συνδυασμό με συμβατή BiTrac ED μάσκα.

Προδιαγραφές λειτουργίας: 5 °C έως 40 °C σε όρια υγρασίας 15% έως 95%

Συνθήκες φύλαξης: -20 °C έως 60 °C σε σχετική υγρασία έως και 95% μη συμπεκνούμενη

Για χρήση σε έναν μόνο ασθενή

Κατασκευάζεται στις Η.Ν.Α



Χωρίς λατέξ



EU*

*Ευρωπαϊκή Ένωση

Intersurgical UAB

Tel: + 370 387 66 611

e-mail: info@intersurgical.lt

Amioniu g. 60, LT-18170, Pabradė, Lithuania

Προοριζόμενη χρήση

ADAPT-2-VENT είναι εξάρτημα της πλήρους κάλυψης BiTrac ED μάσκα. Η χρήση του γωνιακού συνδέσμου με τις μάσκες αυτές αποτελεί μέρος της χρήσης με τα συστήματα CPAP και Bilevel, τα οποία χρησιμοποιούνται στη θεραπεία της αποφρακτικής άπνοιας ύπνου (AAY) σε ενήλικες ασθενείς ή/και ως αναπνευστική υποστήριξη.

Αντενδείξεις

1. Η συσκευή αυτή δεν πρέπει να χρησιμοποιείται σε μη-συνεργάσιμους ή μη-ανταποκρίσιμους ασθενείς.
2. Η συσκευή ενδέχεται να μην είναι κατάλληλη για χρήση σε ασθενείς που αδυνατούν να αφαιρέσουν τη μάσκα ή λαμβάνουν φαρμακευτική αγωγή που ίσως προκαλεί έμετο.

Προειδοποιήσεις

1. Χρησιμοποιήστε μόνο με αναπνευστήρα εξοπλισμένο με επαρκείς συναγερμούς και συστήματα ασφαλείας για περίπτωση βλάβης του αναπνευστήρα. Αυτή η μάσκα δεν περιλαμβάνει βαλβίδα κατά της ασφυξίας που θα επιτρέπει στον ασθενή να αναπνέει σε περίπτωση βλάβης του αναπνευστήρα.
2. Η μάσκα αυτή δεν έχει ενσωματωμένη θύρα διαρροής και, γι' αυτό το λόγο, μια ξεχωριστή συσκευή εκπομπής πρέπει να αποτελεί μέρος του κυκλώματος. Χρησιμοποιήστε τη θύρα εκπομπής εξοπλισμού που συνιστά ο κατασκευαστής για το καθορισμένο κύκλωμα.
3. Η συσκευή αυτή προορίζεται για χρήση μόνο σε συνδυασμό με συμβατή BiTrac ED μάσκα.

Προδιαγραφές λειτουργίας: 5 °C έως 40 °C σε όρια υγρασίας 15% έως 95%

Συνθήκες φύλαξης: -20 °C έως 60 °C σε σχετική υγρασία έως και 95% μη συμπεκνούμενη

Για χρήση σε έναν μόνο ασθενή

Κατασκευάζεται στις Η.Ν.Α



Χωρίς λατέξ



EU*

*Ευρωπαϊκή Ένωση

Intersurgical UAB

Tel: + 370 387 66 611

e-mail: info@intersurgical.lt

Amioniu g. 60, LT-18170, Pabradė, Lithuania

Gomito standard da 30 mm femmina

ADAPT-2-VENT™

Uso previsto

ADAPT-2-VENT è un accessorio della maschera BiTrac ED. L'utilizzo del gomito con queste a maschera è un'opzione con sistemi CPAP e Bilevel per il trattamento delle apnee ostruttive nel sonno (OSAS) e/o il supporto ventilatorio.

Specifiche di funzionamento: 5 °C - 40 °C nell'intervallo di umidità 15-95%

Specifiche di stoccaggio: -20 °C - 60 °C a un'umidità relativa massima del 95% senza condensa

Controindicazioni

1. Il dispositivo non deve essere utilizzato in pazienti non collaboranti o non coscienti.
2. Il dispositivo non è adatto all'uso nei pazienti che non sono in grado di rimuovere la maschera e in quelli che assumono farmaci che possono causare vomito.

Avvertenze

1. Utilizzare solo con un ventilatore dotato di adeguati allarmi e sistemi di sicurezza contro un eventuale malfunzionamento del ventilatore. Questa maschera non include una valvola antiassfissia che consentirebbe al paziente di respirare in caso di malfunzionamento del ventilatore.
2. Questa maschera non è dotata di un'apertura integrata per la fuoriuscita dell'aria, è quindi necessario che il circuito abbia un dispositivo separato per l'espirazione. Utilizzare l'apertura di espirazione consigliata dal fabbricante dell'attrezzatura.
3. Questo dispositivo è stato progettato per essere utilizzato esclusivamente con della maschera BiTrac ED.



Non contiene lattice



EU*

*Unione Europea

Intersurgical UAB

Tel. + 370 387 66 611

e-mail: info@intersurgical.lt

Amioniu g. 60, LT-18170, Pabradė, Lithuania

Utilizzabile su un solo paziente

Prodotto negli Stati Uniti

8 of 15

Gomito standard da 30 mm femmina

ADAPT-2-VENT™

Uso previsto

ADAPT-2-VENT è un accessorio della maschera BiTrac ED. L'utilizzo del gomito con queste a maschera è un'opzione con sistemi CPAP e Bilevel per il trattamento delle apnee ostruttive nel sonno (OSAS) e/o il supporto ventilatorio.

Specifiche di funzionamento: 5 °C - 40 °C nell'intervallo di umidità 15-95%

Specifiche di stoccaggio: -20 °C - 60 °C a un'umidità relativa massima del 95% senza condensa

Controindicazioni

1. Il dispositivo non deve essere utilizzato in pazienti non collaboranti o non coscienti.
2. Il dispositivo non è adatto all'uso nei pazienti che non sono in grado di rimuovere la maschera e in quelli che assumono farmaci che possono causare vomito.

Avvertenze

1. Utilizzare solo con un ventilatore dotato di adeguati allarmi e sistemi di sicurezza contro un eventuale malfunzionamento del ventilatore. Questa maschera non include una valvola antiassfissia che consentirebbe al paziente di respirare in caso di malfunzionamento del ventilatore.
2. Questa maschera non è dotata di un'apertura integrata per la fuoriuscita dell'aria, è quindi necessario che il circuito abbia un dispositivo separato per l'espirazione. Utilizzare l'apertura di espirazione consigliata dal fabbricante dell'attrezzatura.
3. Questo dispositivo è stato progettato per essere utilizzato esclusivamente con della maschera BiTrac ED



Non contiene lattice



EU*

*Unione Europea

Intersurgical UAB

Tel. + 370 387 66 611

e-mail: info@intersurgical.lt

Amioniu g. 60, LT-18170, Pabradė, Lithuania

Utilizzabile su un solo paziente

Prodotto negli Stati Uniti

8 of 15

standardalbue 30 mm hunn

ADAPT-2-VENT™



Tiltenkt bruk

ADAPT-2-VENT er et tilbehør til BiTrac ED maske. Bruk av albuen med disse maskene er et tilbehør til CPAP og totrinnsystemer som brukes i behandling av obstruktiv søvnapné (OSA) hos voksne og/eller ventilasjonsstøtte.

Driftsspesifikasjoner: 5 °C til 40 °C med en fuktighet på 15 % til 95 %

Oppbevaring: -20 °C til 60 °C ved en relativ fuktighet på opptil 95 % ikke-kondenserende

Kontraindikasjoner

1. Denne enheten skal ikke brukes på motvillige eller passive pasienter.
2. Denne anordningen egner seg kanskje ikke for pasienter som ikke selv kan fjerne masken eller som tar medisiner som kan forårsake oppkast.

Advarsler

1. Må bare brukes med ventilator med tilstrekkelige alarmer og sikkerhetssystemer for ventilatorsvikt. Masken har ikke en anti-afsykventil som kan hjelpe pasienten å puste hvis ventilatoren svikter.
2. Denne masken har ingen innebygd lekkasjeport. Derfor må en separat utåndingsanordning være en del av kretsen. Bruk utåndingsåpningen som utstyrsproduzentene anbefaler i kretsen.
3. Denne anordningen er kun beregnet på å brukes sammen med en BiTrac ED maske.



Lateksfri



EU*

*Den Europeiske Union

Intersurgical UAB

Tel + 370 387 66 611

e-mail: info@intersurgical.lt

Armoniu g. 60, LT-18170, Pabradė, Lithuania

Kun til bruk på én enkelt pasient

Laget i USA

9 of 15

standardalbue 30 mm hunn

ADAPT-2-VENT™



Tiltenkt bruk

ADAPT-2-VENT er et tilbehør til BiTrac ED maske. Bruk av albuen med disse maskene er et tilbehør til CPAP og totrinnsystemer som brukes i behandling av obstruktiv søvnapné (OSA) hos voksne og/eller ventilasjonsstøtte.

Driftsspesifikasjoner: 5 °C til 40 °C med en fuktighet på 15 % til 95 %

Oppbevaring: -20 °C til 60 °C ved en relativ fuktighet på opptil 95 % ikke-kondenserende

Kontraindikasjoner

1. Denne enheten skal ikke brukes på motvillige eller passive pasienter.
2. Denne anordningen egner seg kanskje ikke for pasienter som ikke selv kan fjerne masken eller som tar medisiner som kan forårsake oppkast.

Advarsler

1. Må bare brukes med ventilator med tilstrekkelige alarmer og sikkerhetssystemer for ventilatorsvikt. Masken har ikke en anti-afsykventil som kan hjelpe pasienten å puste hvis ventilatoren svikter.
2. Denne masken har ingen innebygd lekkasjeport. Derfor må en separat utåndingsanordning være en del av kretsen. Bruk utåndingsåpningen som utstyrsproduzentene anbefaler i kretsen.
3. Denne anordningen er kun beregnet på å brukes sammen med en BiTrac ED maske.



Lateksfri



EU*

*Den Europeiske Union

Intersurgical UAB

Tel + 370 387 66 611

e-mail: info@intersurgical.lt

Armoniu g. 60, LT-18170, Pabradė, Lithuania

Kun til bruk på én enkelt pasient

Laget i USA

9 of 15

standaard elleboogstuk, 30 mm, vrouwelijk

ADAPT-2-VENT™



Beoogd gebruik

ADAPT-2-VENT is een accessoire bij het BiTrac ED masker. Gebruik van het elleboogstuk in combinatie met deze maskers is een accessoire voor gebruik bij CPAP- en Bilevel-systemen voor de behandeling van obstructieve slaapapneu (OSA) bij volwassenen en/of bij beademingsondersteuning.

Bedrijfsspecificaties: 5 °C tot 40 °C bij 15% tot 95% relatieve luchtvochtigheid

Opslagspecificaties: -20 °C tot 60 °C bij relatieve luchtvochtigheid tot 95% zonder condensvorming

Contra-indicaties

1. Dit hulpmiddel mag niet worden gebruikt bij patiënten die niet meewerken of niet reageren.
2. Dit hulpmiddel kan ongeschikt zijn voor gebruik bij patiënten die het masker niet zelf kunnen afnemen of die geneesmiddelen gebruiken die braken kunnen veroorzaken.

Waarschuwingen

1. Gebruik het uitsluitend met een beademingsapparaat dat is uitgerust met adequate alarmen en veiligheidssystemen voor storingen in het beademingsapparaat. Dit masker bevat geen antiverstikkingsklep waarmee een patiënt kan ademen als het beademingsapparaat zou uitvallen.
2. Dit masker heeft geen geïntegreerde lekpoort, daarom dient er een apart uitademingsstoelstel in het circuit te worden opgenomen. Gebruik een uitademingspoort die door de fabrikant van de apparatuur wordt aanbevolen in het betreffende circuit.
3. Dit hulpmiddel is ontworpen voor gebruik in combinatie met een BiTrac ED masker

Voor gebruik bij één patiënt
Vervaardigd in de VS



Bevat geen latex



EU*

*Europese Unie

Intersurgical UAB

Tel + 370 387 66 611

e-mail: info@intersurgical.lt

Armonijų g. 60, LT-18170, Pabradė, Lithuania

10 of 15

standaard elleboogstuk, 30 mm, vrouwelijk

ADAPT-2-VENT™



Beoogd gebruik

ADAPT-2-VENT is een accessoire bij het BiTrac ED masker. Gebruik van het elleboogstuk in combinatie met deze maskers is een accessoire voor gebruik bij CPAP- en Bilevel-systemen voor de behandeling van obstructieve slaapapneu (OSA) bij volwassenen en/of bij beademingsondersteuning.

Bedrijfsspecificaties: 5 °C tot 40 °C bij 15% tot 95% relatieve luchtvochtigheid

Opslagspecificaties: -20 °C tot 60 °C bij relatieve luchtvochtigheid tot 95% zonder condensvorming

Contra-indicaties

1. Dit hulpmiddel mag niet worden gebruikt bij patiënten die niet meewerken of niet reageren.
2. Dit hulpmiddel kan ongeschikt zijn voor gebruik bij patiënten die het masker niet zelf kunnen afnemen of die geneesmiddelen gebruiken die braken kunnen veroorzaken.

Waarschuwingen

1. Gebruik het uitsluitend met een beademingsapparaat dat is uitgerust met adequate alarmen en veiligheidssystemen voor storingen in het beademingsapparaat. Dit masker bevat geen antiverstikkingsklep waarmee een patiënt kan ademen als het beademingsapparaat zou uitvallen.
2. Dit masker heeft geen geïntegreerde lekpoort, daarom dient er een apart uitademingsstoelstel in het circuit te worden opgenomen. Gebruik een uitademingspoort die door de fabrikant van de apparatuur wordt aanbevolen in het betreffende circuit.
3. Dit hulpmiddel is ontworpen voor gebruik in combinatie met een BiTrac ED masker

Voor gebruik bij één patiënt
Vervaardigd in de VS



Bevat geen latex



EU*

*Europese Unie

Intersurgical UAB

Tel + 370 387 66 611

e-mail: info@intersurgical.lt

Armonijų g. 60, LT-18170, Pabradė, Lithuania

10 of 15

Conector fêmea de 30 mm para cotovelo padrão

ADAPT-2-VENT™

pt

Utilização prevista

ADAPT-2-VENT é um acessório da Máscara BiTrac ED. O cotovelo deve ser utilizado como acessório nos sistemas CPAP e de dois níveis no tratamento de Apneia Obstrutiva do Sono (AOS) em adultos e/ou para suporte ventilatório.

Especificações de funcionamento: 5 °C a 40 °C com variação de humidade de 15% a 95%

Especificações de armazenamento: -20 °C a 60 °C com humidade relativa até 95%, sem condensação

Contra-indicações

1. Este dispositivo não deve ser utilizado em doentes não cooperantes ou que não respondam.
2. Este dispositivo não deve ser utilizado em doentes que não consigam remover a máscara ou que estejam a tomar medicação que possa provocar o vómito.

Advertências

1. Usar somente com ventiladores equipados com alarmes e sistemas de segurança adequados que sejam ativados em caso de falha. Esta máscara não contém válvula anti-asfixia, necessária para que o paciente possa respirar caso ocorra falha do ventilador.
2. Esta máscara não possui de uma abertura para fugas integrada. Por esta razão, é necessário incorporar um dispositivo de expiração separado no circuito. Utilize a porta de expiração recomendada pelo fabricante do equipamento no circuito designado.
3. Este dispositivo foi concebido para ser utilizado apenas em conjunto com uma Máscara BiTrac ED

Para utilização num único doente
Fabricado nos EUA



Sem látex



*União Europeia

Intersurgical UAB
Tel: + 370 387 66 611
e-mail: info@intersurgical.lt
Armoniu g. 60, LT-18170, Pabradė, Lithuania

11 of 15

Conector fêmea de 30 mm para cotovelo padrão

ADAPT-2-VENT™

pt

Utilização prevista

ADAPT-2-VENT é um acessório da Máscara BiTrac ED. O cotovelo deve ser utilizado como acessório nos sistemas CPAP e de dois níveis no tratamento de Apneia Obstrutiva do Sono (AOS) em adultos e/ou para suporte ventilatório.

Especificações de funcionamento: 5 °C a 40 °C com variação de humidade de 15% a 95%

Especificações de armazenamento: -20 °C a 60 °C com humidade relativa até 95%, sem condensação

Contra-indicações

1. Este dispositivo não deve ser utilizado em doentes não cooperantes ou que não respondam.
2. Este dispositivo não deve ser utilizado em doentes que não consigam remover a máscara ou que estejam a tomar medicação que possa provocar o vómito.

Advertências

1. Usar somente com ventiladores equipados com alarmes e sistemas de segurança adequados que sejam ativados em caso de falha. Esta máscara não contém válvula anti-asfixia, necessária para que o paciente possa respirar caso ocorra falha do ventilador.
2. Esta máscara não possui de uma abertura para fugas integrada. Por esta razão, é necessário incorporar um dispositivo de expiração separado no circuito. Utilize a porta de expiração recomendada pelo fabricante do equipamento no circuito designado.
3. Este dispositivo foi concebido para ser utilizado apenas em conjunto com uma Máscara BiTrac ED

Para utilização num único doente
Fabricado nos EUA



Sem látex



*União Europeia

Intersurgical UAB
Tel: + 370 387 66 611
e-mail: info@intersurgical.lt
Armoniu g. 60, LT-18170, Pabradė, Lithuania

11 of 15

standardowe kolanko, 30 mm, żeńskie

ADAPT-2-VENT™



Przeznaczenie

ADAPT-2-VENT jest urządzeniem dodatkowym do maski BiTrac ED. Użycie kolanka z tymi maskami stanowi element dodatkowy do stosowania z systemami CPAP lub przeznaczonymi do terapii dwupoziomowej stosowanymi w terapii obturacyjnego bezdechu sennego (OSA) u pacjentów dorosłych i/lub wspomagania oddechowego.

Warunki użytkowania: od 5°C do 40°C przy wilgotności od 15% do 95%

Warunki przechowywania: od -20°C do 60°C przy wilgotności względnej do 95% bez skraplania

Przeciwwskazania

1. Urządzenia nie wolno stosować u pacjentów, którzy nie współpracują lub nie reagują na bodźce.
2. Urządzenie może nie nadawać się do stosowania u pacjentów niezdolnych do zdjęcia maski lub przyjmujących leki, które mogą spowodować wymioty.

Ostrzeżenia

1. Używać wyłącznie w wentylatorze posiadającym właściwe alarmy i systemy bezpieczeństwa na wypadek usterki wentylatora. Maską nie jest wyposażona w zastawkę zapobiegającą uduszeniu w razie usterki wentylatora.
2. Maską nie posiada wbudowanego ujścia wydechowego; dlatego częścią obwodu musi być odrębne urządzenie wydechow. Należy stosować zalecane przez producenta sprzętu ujście wydechow dla danego obwodu.
3. Urządzenie jest przeznaczone wyłącznie do stosowania z maską BiTrac ED.

Do użytku u jednego pacjenta

Wyprodukowano w USA



Nie zawiera
lateksu



EU*

Intersurgical UAB

Tel: +370 387 66 611

e-mail: info@intersurgical.lt

Armonijų g. 60, LT-18170, Pabradė, Lithuania

Unia Europejska

12 of 15

standardowe kolanko, 30 mm, żeńskie

ADAPT-2-VENT™



Przeznaczenie

ADAPT-2-VENT jest urządzeniem dodatkowym do maski BiTrac ED. Użycie kolanka z tymi maskami stanowi element dodatkowy do stosowania z systemami CPAP lub przeznaczonymi do terapii dwupoziomowej stosowanymi w terapii obturacyjnego bezdechu sennego (OSA) u pacjentów dorosłych i/lub wspomagania oddechowego.

Warunki użytkowania: od 5°C do 40°C przy wilgotności od 15% do 95%

Warunki przechowywania: od -20°C do 60°C przy wilgotności względnej do 95% bez skraplania

Przeciwwskazania

1. Urządzenia nie wolno stosować u pacjentów, którzy nie współpracują lub nie reagują na bodźce.
2. Urządzenie może nie nadawać się do stosowania u pacjentów niezdolnych do zdjęcia maski lub przyjmujących leki, które mogą spowodować wymioty.

Ostrzeżenia

1. Używać wyłącznie w wentylatorze posiadającym właściwe alarmy i systemy bezpieczeństwa na wypadek usterki wentylatora. Maską nie jest wyposażona w zastawkę zapobiegającą uduszeniu w razie usterki wentylatora.
2. Maską nie posiada wbudowanego ujścia wydechowego; dlatego częścią obwodu musi być odrębne urządzenie wydechow. Należy stosować zalecane przez producenta sprzętu ujście wydechow dla danego obwodu.
3. Urządzenie jest przeznaczone wyłącznie do stosowania z maską BiTrac ED.

Do użytku u jednego pacjenta

Wyprodukowano w USA



Nie zawiera
lateksu



EU*

Intersurgical UAB

Tel: +370 387 66 611

e-mail: info@intersurgical.lt

Armonijų g. 60, LT-18170, Pabradė, Lithuania

Unia Europejska

12 of 15

**standard knärör
30 mm, hona**

ADAPT-2-VENT™

SV

Avsedd användning

ADAPT-2-VENT är ett tillbehör till BiTrac ED Full Face-mask. Användning av knäröret tillsammans med denna mask är ett tillbehör som kan användas med CPAP- och Bilevel-system vid behandling av obstruktiv sömnapné (OSA) hos vuxna och/eller som ventilationsstöd.

Driftspecifikationer: 5°C till 40°C vid luftfuktighet på mellan 15-95 %

Förvaringsspecifikationer: -20–60 °C vid relativ luftfuktighet upp till 95 %, icke-kondenserande

Kontraindikationer

1. Detta instrument ska inte användas på icke-samarbetsvilliga eller oemottagliga patienter.
2. Denna enhet kan vara olämplig att använda på patienter som inte kan avlägsna masken eller som tar medicin som kan ge upphov till kräkningar.

Varningar

1. Skall användas endast med en ventilator utrustad med tillräckliga larm och säkerhetssystem i händelse av ventilatorfel. Denna mask inkluderar inte en anti-asfyxiventil som tillåter patienten att andas om ventilatorn slutar fungera.
2. Denna mask har ingen inbyggd läckventil, därför måste en separat utandningsanordning ingå i kretsen. Använd den av tillverkaren rekommenderade utandningsporten i den avsedda kretsen.
3. Denna enhet är endast avsedd att användas tillsammans med en BiTrac ED mask.



Latexfri



EU*
*Europeiska Unionen

Intersurgical UAB
Tel: + 370 387 66 611
e-mail: info@intersurgical.lt
Armoniu g. 60, LT-18170, Pabradė, Lithuania

Får endast användas till en enskild patient

Tillverkad i USA

13 of 15

**standard knärör
30 mm, hona**

ADAPT-2-VENT™

SV

Avsedd användning

ADAPT-2-VENT är ett tillbehör till BiTrac ED mask. Användning av knäröret tillsammans med denna mask är ett tillbehör som kan användas med CPAP- och Bilevel-system vid behandling av obstruktiv sömnapné (OSA) hos vuxna och/eller som ventilationsstöd.

Driftspecifikationer: 5°C till 40°C vid luftfuktighet på mellan 15-95 %

Förvaringsspecifikationer: -20–60 °C vid relativ luftfuktighet upp till 95 %, icke-kondenserande

Kontraindikationer

1. Detta instrument ska inte användas på icke-samarbetsvilliga eller oemottagliga patienter.
2. Denna enhet kan vara olämplig att använda på patienter som inte kan avlägsna masken eller som tar medicin som kan ge upphov till kräkningar.

Varningar

1. Skall användas endast med en ventilator utrustad med tillräckliga larm och säkerhetssystem i händelse av ventilatorfel. Denna mask inkluderar inte en anti-asfyxiventil som tillåter patienten att andas om ventilatorn slutar fungera.
2. Denna mask har ingen inbyggd läckventil, därför måste en separat utandningsanordning ingå i kretsen. Använd den av tillverkaren rekommenderade utandningsporten i den avsedda kretsen.
3. Denna enhet är endast avsedd att användas tillsammans med en BiTrac ED mask.



Latexfri



EU*
*Europeiska Unionen

Intersurgical UAB
Tel: + 370 387 66 611
e-mail: info@intersurgical.lt
Armoniu g. 60, LT-18170, Pabradė, Lithuania

Får endast användas till en enskild patient

Tillverkad i USA

13 of 15

30 mm Dişli Standart Dirsek

ADAPT-2-VENT™

fr

Kullanım Amacı

ADAPT-2-VENT, BiTrac ED yardımcı bir parçasıdır. Bu dirsek, Yetişkin Obstrüktif Uyku Apnesi (OSA) tedavisinde ve/veya suni solunum cihazı desteğinde kullanılan CPAP ve Bilevel sistemleri ile birlikte yardımcı bir parça olarak bu maskelerle birlikte kullanılır.

Çalıştırma Özellikleri: %15 ile %95'lik nem aralığında 5°C ila 40°C

Saklama Özellikleri: %95'e kadar yoğunlaşmayan bağıl nemde -20°C ila 60°C

Kontrendikasyonlar

1. Bu cihaz, koopere olmayan veya tepki göstermeyen hastalarda kullanılmamalıdır.
2. Bu cihaz, maskeyi çıkaracak durumu olmayan veya kusmaya sebep olacak ilaçlar alan hastalarda kullanmak için uygun olmayabilir.

Uyarılar

1. Sadece ventilatör arızası açısından yeterli alarmlar ve güvenlik sistemleriyle donatılmış bir ventilatörle kullanın. Bu maskede ventilatör arızası durumunda hastanın solunmasını mümkün kılan bir anti-asfiksi valfi yoktur.
2. Bu maske entegre bir sızıntı portuna sahip değildir, bu nedenle ayrı bir nefes verme cihazı devrenin bir parçası olmalıdır. Devrede ekipman üreticilerinin tavsiye ettiği nefes verme portunu kullanın.
3. Bu cihaz sadece BiTrac ED maske tasarlanmıştır.



Lateks içermez



EU*

*Avrupa Birliği

Intersurgical UAB

Tel: + 370 387 66 611

e-mail: info@intersurgical.lt

Armoniu g. 60, LT-18170, Pabradė, Lithuania

Tek bir hastanın kullanımına yönelik
ABD'de Üretilmiştir

14 of 15

30 mm Dişli Standart Dirsek

ADAPT-2-VENT™

fr

Kullanım Amacı

ADAPT-2-VENT, BiTrac ED yardımcı bir parçasıdır. Bu dirsek, Yetişkin Obstrüktif Uyku Apnesi (OSA) tedavisinde ve/veya suni solunum cihazı desteğinde kullanılan CPAP ve Bilevel sistemleri ile birlikte yardımcı bir parça olarak bu maskelerle birlikte kullanılır.

Çalıştırma Özellikleri: %15 ile %95'lik nem aralığında 5°C ila 40°C

Saklama Özellikleri: %95'e kadar yoğunlaşmayan bağıl nemde -20°C ila 60°C

Kontrendikasyonlar

1. Bu cihaz, koopere olmayan veya tepki göstermeyen hastalarda kullanılmamalıdır.
2. Bu cihaz, maskeyi çıkaracak durumu olmayan veya kusmaya sebep olacak ilaçlar alan hastalarda kullanmak için uygun olmayabilir.

Uyarılar

1. Sadece ventilatör arızası açısından yeterli alarmlar ve güvenlik sistemleriyle donatılmış bir ventilatörle kullanın. Bu maskede ventilatör arızası durumunda hastanın solunmasını mümkün kılan bir anti-asfiksi valfi yoktur.
2. Bu maske entegre bir sızıntı portuna sahip değildir, bu nedenle ayrı bir nefes verme cihazı devrenin bir parçası olmalıdır. Devrede ekipman üreticilerinin tavsiye ettiği nefes verme portunu kullanın.
3. Bu cihaz sadece BiTrac ED maske tasarlanmıştır.



Lateks içermez



EU*

*Avrupa Birliği

Intersurgical UAB

Tel: + 370 387 66 611

e-mail: info@intersurgical.lt

Armoniu g. 60, LT-18170, Pabradė, Lithuania

Tek bir hastanın kullanımına yönelik
ABD'de Üretilmiştir

14 of 15

Notes

15 of 15

Notes

15 of 15